



CONSTITUIÇÃO DO CONSELHO CONSULTIVO

Estratégia de Eficiência Coletiva das Aldeias Históricas de Portugal 2020

A 07 de abril de 2017 é formalizado o Conselho Consultivo da Estratégia de Eficiência Coletiva das Aldeias Históricas de Portugal 2020, estando os seus membros, signatários do presente documento, de acordo com o exposto:

1. Preâmbulo

A Aldeias Históricas de Portugal – Associação de Desenvolvimento Turístico (AHP-ADT) deu início à implementação do Plano de Ação PROVERE AHP2020 que assiste a Estratégia de Eficiência Coletiva (EEC), reconhecida formalmente em Setembro de 2016. O PROVERE é uma estratégia de eficiência coletiva que integra projetos ancora promovidos pela AHP-ADT e parceiros, projetos complementares promovidos por entidades públicas da região e projetos privados da responsabilidade de um conjunto alargado de empresas e empreendedores. O Plano de Ação corresponde assim ao conjunto de projetos conducentes à afirmação das Aldeias Históricas de Portugal num “território de baixa densidade sustentável e pioneiro no seu contributo para o crescimento verde”.

Neste contexto, foi definido um modelo de governação sustentado no envolvimento das diversas entidades regionais e nacionais, estabelecendo-se diferentes papéis e responsabilidades.

2. Modelo De Governação da EEC AHP

O modelo de governação assenta numa dinâmica concertada entre os agentes públicos e privados e a AHP-ADT, enquanto entidade líder do consórcio PROVERE.

O modelo de governação consolida as parcerias existentes e integra novos membros, com intervenção direta no território das AHP ou que apresentem um elevado grau de alavancagem da cadeia de valor das AHP.

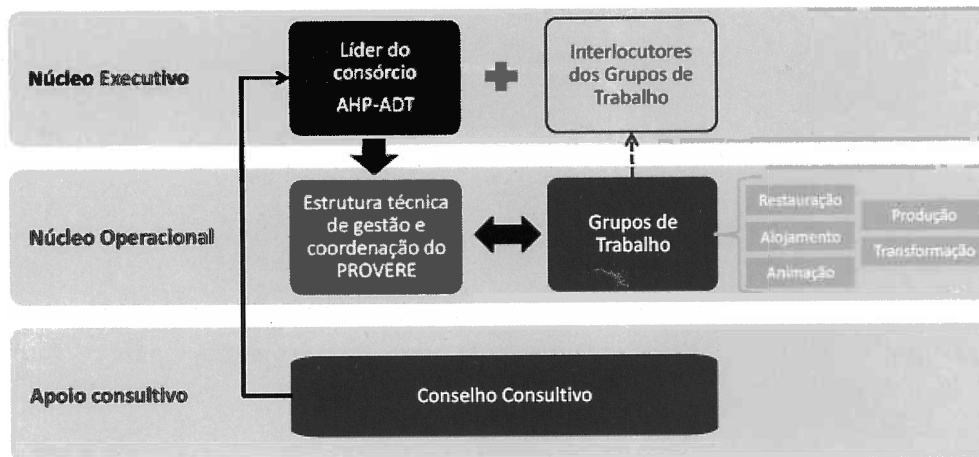


Figura. Modelo de governação da Rede Aldeias Históricas de Portugal

3. Conselho consultivo

a) Missão

Acompanhar a implementação da EEC dando sugestões de melhoria e apoiando num processo contínuo de avaliação e monitorização de resultados.

b) Responsabilidades

O Conselho Consultivo previsto é um órgão estratégico, responsável por apoiar o processo de decisão do Líder do Consórcio – a AHP-ADT, nomeadamente através da emissão de pareceres sobre documentos de natureza estratégica, garantindo a devida articulação com as estratégias territoriais em implementação, e do apoio na avaliação dos resultados obtidos e do seu impacto no território. Não obstante tais pareceres serem não vinculativos, devem ser devida e cuidadosamente ponderados, obrigando a uma fundamentação acrescida sempre que, num processo sobre o qual se tenham pronunciado, a decisão não for coincidente com o parecer.

D.
u
AHP
2/17

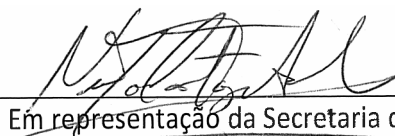
c) Reuniões

- i. O Conselho Consultivo reúne, de forma ordinária, anualmente, podendo, de forma extraordinária, ser promovidas reuniões com outra periodicidade.
- ii. Nas reuniões deverá estar presente a coordenadora da Estrutura Técnica de Gestão Coordenação (ETGC) do PROVERE e direção da AHP-ADT, enquanto representantes do líder do consórcio.
- iii. As reuniões são convocadas pela AHP-ADT, com antecedência mínima de 30 (trinta) dias, por correio eletrónico ou qualquer outro meio eficaz para o efeito.
- iv. Da convocatória constarão o local, a data e hora, a ordem de trabalhos e qualquer documentação sujeita a apreciação no âmbito da reunião, nomeadamente os documentos de avaliação produzidos pela ETGC.
- v. Nas reuniões serão registadas as presenças e elaboradas sínteses (atas) das quais constarão a ordem de trabalho e as conclusões / sugestões dos membros do Conselho.

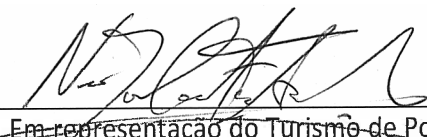
4. Vigência

O conselho consultivo da EEC AHP 2020 é constituído nesta data e manterá a sua vigência pelo período necessário até ao final da implementação da Estratégia de Eficiência Coletiva das Aldeias Históricas de Portugal 2020.

Sortelha, 07 de abril de 2017

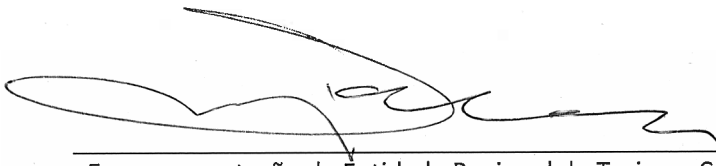


Em representação da Secretaria de Estado do Turismo



Em representação do Turismo de Portugal, I.P.

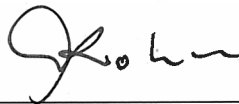
U.P.
Almeida
85
9/11



Em representação da Entidade Regional do Turismo Centro de Portugal

Abraudes Rodrigues

Em representação da Comissão de Coordenação e Desenvolvimento Regional
do Centro)



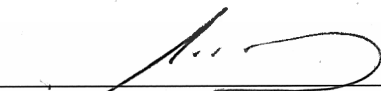
Em representação da Direção Regional de Cultura do Centro

Rosa Smeiriz

Em representação das Infraestruturas de Portugal, I.P.



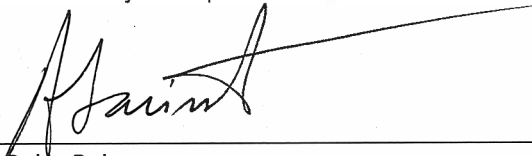
Em representação do Instituto da Conservação da Natureza e das Florestas



Em representação do NERGA – Núcleo Empresarial da Região da Guarda –
Associação Empresarial.



Em representação da AEBB - Associação Empresarial da Beira Baixa



Em representação da CIM Beira Baixa



Em representação da CIM Beiras e Serra da Estrela

R U
[Handwritten signatures]

[Handwritten signature]

Em representação da CIM Região de Coimbra

[Handwritten signature]

Em representação da ADL - ADIBER

[Handwritten signature]

Em representação da ADL - RAIA HISTÓRICA

[Handwritten signature]

Em representação da ADRUSE - Associação de Desenvolvimento Rural da Serra da Estrela

[Handwritten signature]

Em representação da ADL - PRÓ-RAIA - Associação de Desenvolvimento Integrado da Raia Centro Norte

[Handwritten signature]

Em representação da ADL - RUDE

[Handwritten signature]

Em representação da ADL - ADRACES

[Handwritten signature]

Em representação da Universidade de Aveiro

[Handwritten signature]

Em representação da Universidade da Beira Interior



ALDEIAS
HISTÓRICAS
DE PORTUGAL

Handwritten initials and marks in the top right corner.

Handwritten signature of Carlos João R.

Em representação do Instituto Politécnico da Guarda

Handwritten signature of António Pinheiro

Em representação do Instituto Politécnico de Castelo Branco

Handwritten signature of António Moura Barros

Em representação do Cluster Habitat Sustentável

Handwritten signature of Paulina Soares

Em representação da Inovcluster – Associação do Cluster Agro-Industrial do Centro

Handwritten signature of António Pinheiro

Em representação do Pólo de Competitividade das Tecnologias de Informação, Comunicação e Eletrónica – TICE. PT

Handwritten signature of Rui Figueiredo

Em representação do Pool Net Portuguese Tooling Network

Handwritten signature of Patricia Manuel Pacheco Araújo

Em representação da Biosphere Responsible Tourism

Handwritten signature of Luís Neres

Em representação do CEARTE – Centro de Formação Profissional para o Artesanato e Património

Large handwritten signature of the Instituto do Turismo Responsável

Em representação do Instituto do Turismo Responsável